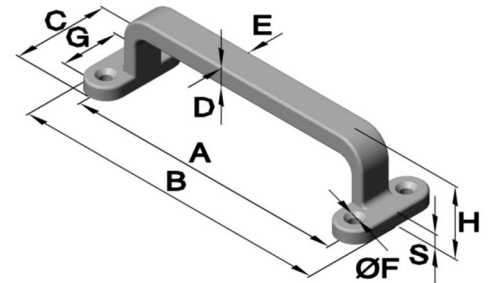


Ziehgriffe

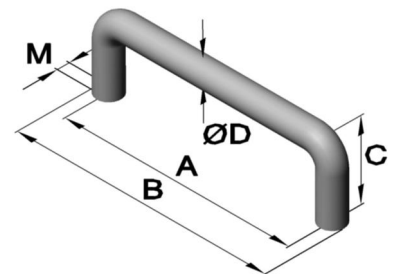
Art.Nr.:6410 (gelocht und gesenkt)

Artikel Nr.			Abmessungen in mm								
Serie	Ausführung	Werkstoff	A	B	C	D	E	Ø F	G	H	S
		poliert Edelstahl									
6410	.01	.33	106	120	24	7	12	4,1	24	27	5
6410	.02	.33	126	150	30	8	15	5,3	30	33	6



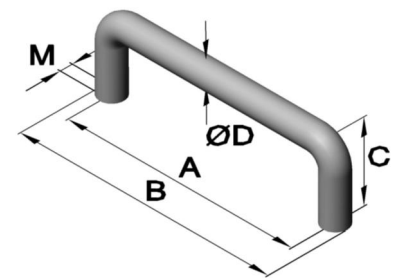
Art.Nr.:6411 (mit Innengewinde)

Artikel Nr.					Abmessungen in mm					
Serie	Ausführung	Werkstoff			A	B	C	Ø D	M	Gewindelänge
		vernickelt	verchromt	eloxiert						
		Messing	Messing	Aluminium						
6411	.01	-	-	.70	52	60	34	8	M4	10
6411	.02	-	-	.70	80	88	34	8	M4	12
6411	.03	-	-	.70	100	108	34	8	M4	12
6411	.04	-	-	.70	120	128	34	8	M4	10
6411	.05	-	-	.70	100	108	30	7	M4	8
6411	.01	.21	.23	-	100	108	30	7	M4	8



Art.Nr.:6412 (mit Innengewinde)

Artikel Nr.				Abmessungen in mm					
Serie	Ausführung	Werkstoff		A	B	C	Ø D	M	Gewindelänge
		verchromt	unbehandelt						
		Stahl	Edelstahl						
6412	.01	.03	-	102	110	38	8	M5	14
6412	.02	.03	-	153	161	38	8	M5	14
6412	.03	.03	-	204	212	38	8	M5	14
6412	.01	-	.30	150	159	28	9	M4	8
6412	.02	-	.30	120	129	28	9	M4	8
6412	.03	-	.30	95	104	28	9	M4	8



Art.Nr.:6412 (mit Innengewinde)

Artikel Nr.			Abmessungen in mm							
Serie	Ausführung	Werkstoff	A	B	C	D	M	Gewindelänge		
		poliert Edelstahl								
6412	.01	.35	92	99,8	32	7,8	M5	10		
6412	.02	.35	110	117,8	32	7,8	M5	10		
6412	.04	.30	100	108	40	8	M5	11		
6412	.05	.30	150	158	50	8	M5	11		
6412	.06	.30	200	208	50	8	M5	11		

