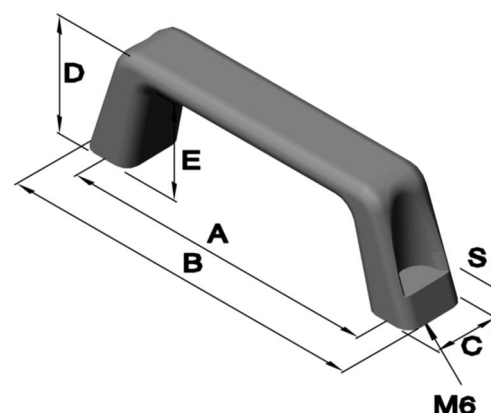


## Ziehgriffe

Art.Nr.: 7038 (mit Innengewinde)

Artikel Nr.		Abmessungen in mm					
Serie	Werkstoff	A	B	C	D	E	S
7038	PA schwarz	162	178	26	46	36	15



Art.Nr.: 6420/7039 (gelocht und gesenkt für SW 10)

Artikel Nr.			Abmessungen in mm						
Serie	Ausführung	Werkstoff	A	B	C	D	E	Ø F	S
6420	.04	PA schwarz	122	142	26	40	32	6,2	12
6420	.05	PA schwarz	150	170	28	52	42	6,2	13
7039		PA schwarz	130	149	25	40	30	6,4	10

