

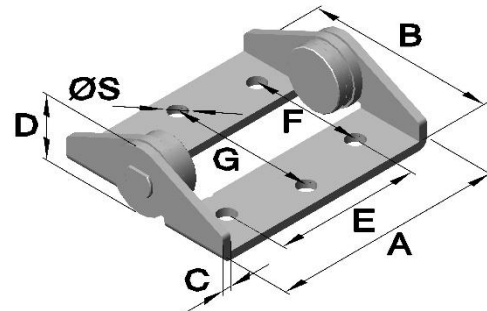
## Drehmomentscharniere

Art. Nr.: 150.HG-IT (gelocht)

mit konstantem Drehmoment

Betriebstemperatur: -10 °C ~ 50 °C

Öffnungswinkel: ca. 190 °

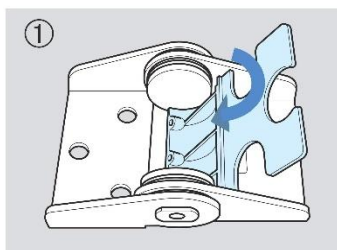


Die angegebenen Drehmomente können Toleranzen aufweisen.

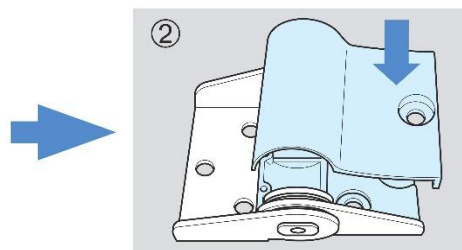
| Artikel Nr. |            |                                   | Drehmoment<br>in Nm | Abmessungen in mm |    |   |      |      |    |    |     |
|-------------|------------|-----------------------------------|---------------------|-------------------|----|---|------|------|----|----|-----|
| Serie       | Ausführung | Werkstoff<br>poliert<br>Edelstahl |                     | A                 | B  | C | D    | E    | F  | G  | ØS  |
| 150.HG-IT   | S25        | .30                               | 2,5                 | 54                | 44 | 2 | 15,5 | 34   | 26 | 34 | 4,3 |
|             | S35        | .30                               | 3,5                 |                   |    |   |      |      |    |    |     |
|             | SF         | .30                               | Frei schwingend     |                   |    |   |      |      |    |    |     |
|             | M50        | .30                               | 5,0                 | 54                | 80 | 2 | 25   | 34,8 | 36 | 66 | 5,3 |
|             | M70        | .30                               | 7,0                 |                   |    |   |      |      |    |    |     |
|             | MF         | .30                               | Frei schwingend     |                   |    |   |      |      |    |    |     |

## Abdeckung für Art. Nr.: 150.HG-IT

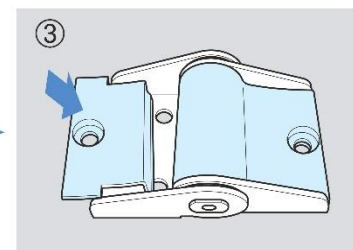
| Artikel Nr. |            | Werkstoff          |
|-------------|------------|--------------------|
| Serie       | Ausführung | Silber- (metallic) |
| 150.HG-IT   | SC         | ABS                |
| 150.HG-IT   | MC         | ABS                |



1. Abdeckung A unter den Scharnierstift einsetzen.



2. Abdeckung B auf die Abdeckung A setzen.



3. Abdeckung C einsetzen.