

## Drehmomentscharniere

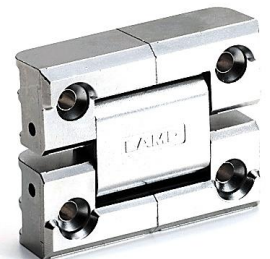
Art. Nr.: 150.HG-TMH (gelocht und gesenkt)



2 achsiges Drehmomentscharnier

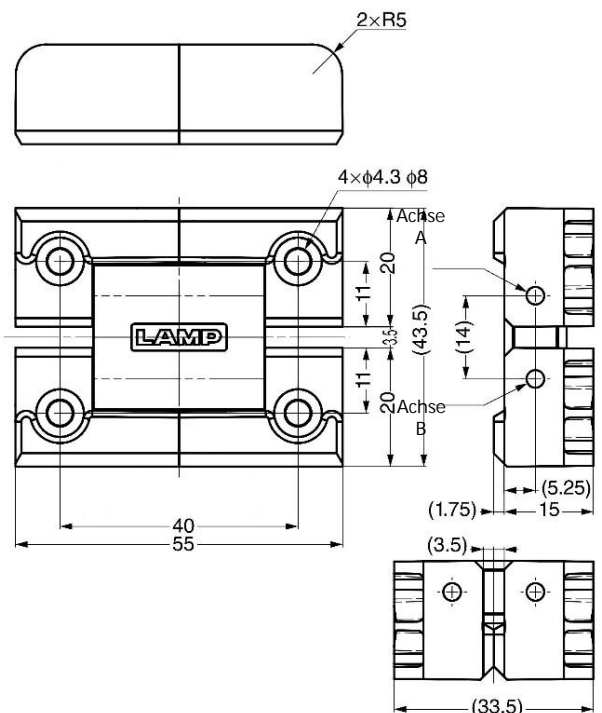
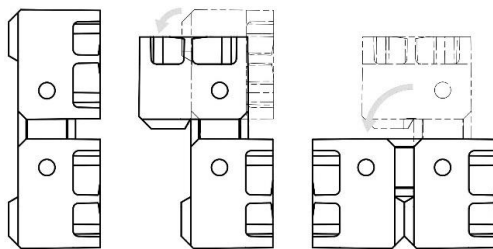
180° schwenkbar.

Geeignet für Klappische in Shops und Zügen.

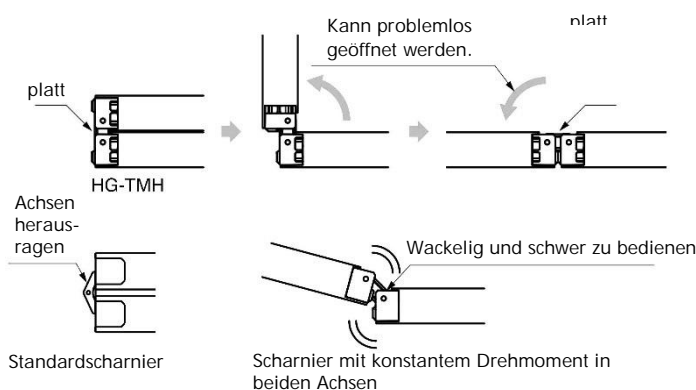


Serie	Ausführung	Artikel Nr.			Drehmoment in Nm	
		Werkstoff			Achse A	Achse B
		Zamak				
		Verchromt	Nickel satiniert	Schwarz		
150.HG-TMH	1530	.53	-SN.51	-BL.57	1.5	3.0
	2030	.53	-SN.51	-BL.57	2.0	

### Scharnierbewegungen

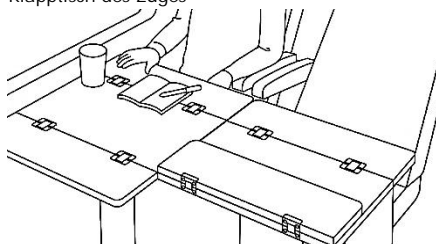


### Tischbewegung



### Anwendungsbeispiel

Klappisch des Zuges



Vollständig geöffnet



geschlossen stehen die Befestigungsschrauben nicht über.



Kein Überstehen der Oberseite der Tür, wenn das Scharnier vollständig geöffnet ist. Die Befestigungsschrauben sind nicht sichtbar, somit bleibt das Design der Tür erhalten.

