

## Scharniere für den verdeckten Einbau

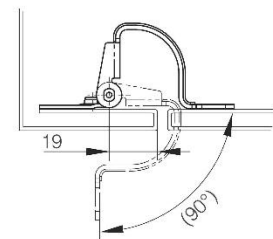
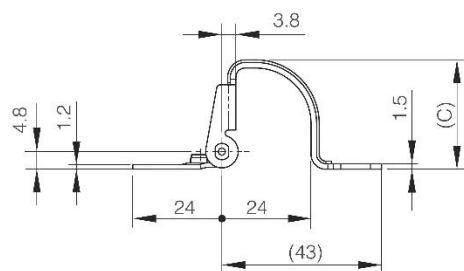
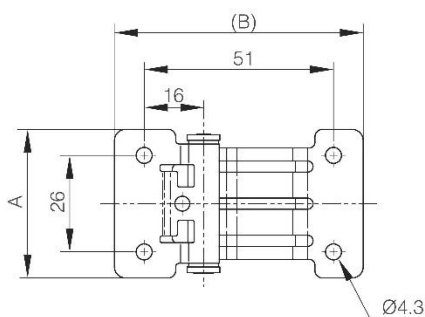
### Art.Nr. 6493

Scharniere für unsichtbaren Anschlag mit konstantem Drehmoment

Das Drehmoment beträgt 0.7 N.m(-20%/ +40%)



Artikel Nr.			Abmessungen in mm		
Serie	Ausführung	Werkstoff	A	B	C
		poliert Edelstahl			
6493	.01	.33	40	67	29.5



### Art.Nr.:6127

Scharnier für unsichtbaren Anschlag mit Öffnungswinkel 120°  
mit ausziehbarem Stift

Scharnier kann links oder rechts eingebaut werden



Artikel Nr.				Abmessungen in mm			
Serie	Ausführung	Werkstoff		A	C	D	E
		unbehandelt	unbehandelt				
		Stahl	Edelstahl				
6127	.01	.00	.30	80	3	6	40

