

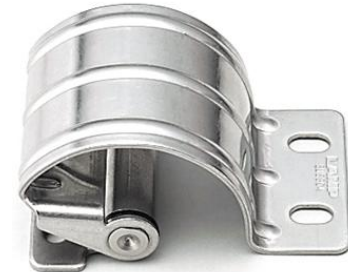
Scharniere für den verdeckten Einbau

Art. Nr.: 150.HG-TUWA (gelocht)

Verdecktes Scharnier
mit Anschlag und konstantem Drehmoment

Öffnungswinkel (130°).

Kann horizontal oder vertikal verwendet werden.



Artikel Nr.			Drehmoment in Nm
Serie	Ausführung	Werkstoff poliert Edelstahl	
150.HG-TUWA	07	.33	0.7
150.HG-TUWA	15	.33	1.5

Anwendungsbeispiel

