

schwere Scharniere

Art. Nr.: 150. HG-KM (gelocht)

Extrem Schweres „lift-off“ Scharnier für schwere Türen.

Das Axiallager im beweglichen Teil sorgt für eine reibungslose Bewegung.

Große Türen, Torflügel und andere schwere Drehmechanismen Objekte usw.

Die Tragfähigkeit ist der Wert bei Verwendung von zwei Scharnieren.



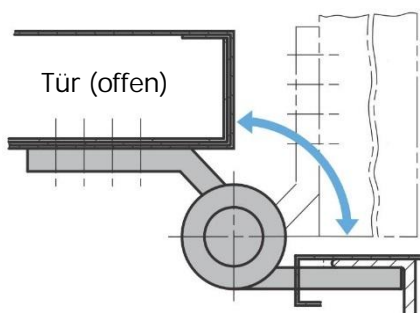
Artikel Nr.		Werkstoff satinier Edelstahl	H	H 1	H 2	P 1	P 2	P 3	P 4	A	t	Tragfähigkeit N / Paar
Serie	Aus- führung											
150. HG-KM	12-268	.32	268	125	18	27.5	35	35	25	5	12	2940
150. HG-KM	19-275	.32	275		25			30				
150. ✖HG-KM	20-250	.32	250	114	22	28	29	25	23	10	20	4610

Artikel Nr.		Werkstoff satinier Edelstahl	Gewicht (kg)
Serie	Aus- führung		
150. HG-KM	12-268	.32	8.3
150. HG-KM	19-275	.32	19.8
150. ✖HG-KM	20-250	.32	18.1

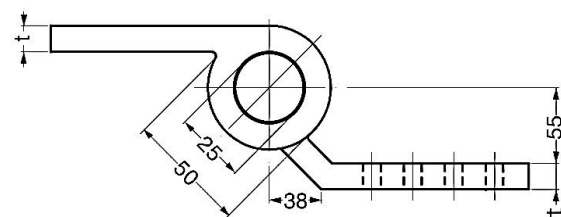
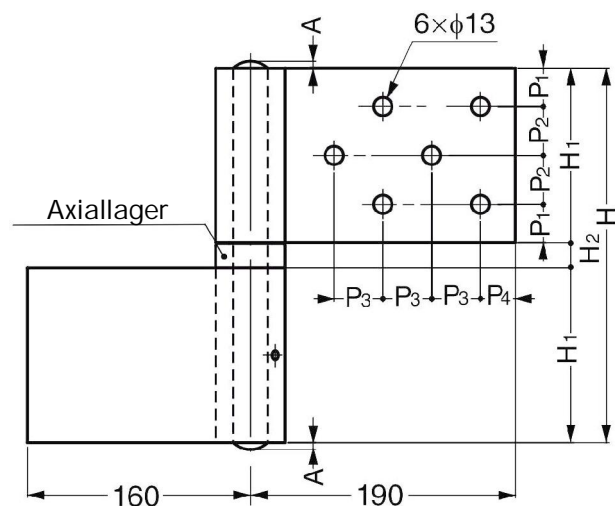
✖Auf Anfrage

[Installation]

Tür (geschlossen)



Rahmen



150.HG-KM19-275, 150.HG-KM20-250