

schwere Scharniere

Art. Nr.: 150. HG-KH (gelocht)

Extrem schweres „lift-off“ Scharnier für schwere Türen.

Das Axiallager im beweglichen Teil sorgt für eine reibungslose Bewegung.

Große Türen, Torflügel und andere schwere Drehmechanismen Objekte usw.

Die Tragfähigkeit ist der Wert bei Verwendung von zwei Scharnieren.

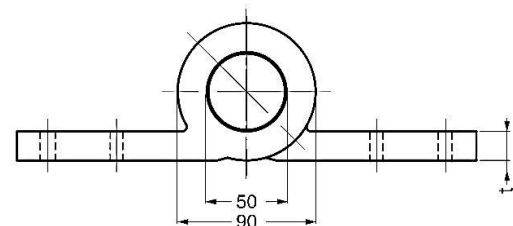
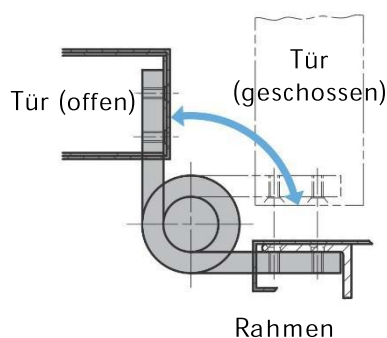
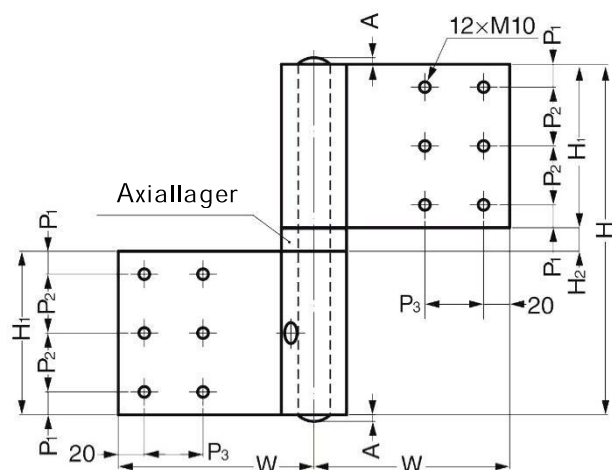


Artikel Nr.			H	H 1	H 2	W	P 1	P 2	P 3	A	t	Tragfähigkeit N / Paar
Serie	Ausführung	Werkstoff satinierter Edelstahl										
150. HG-KH	12-268	.32	268	125	18	150	17.5	45	45	5	12	2940
150. HG-KH	19-275	.32	275		25							
150. ✖HG-KH	20-250	.32	250	114	22	140	17	40	40		20	4610

Artikel Nr.			Gewicht (kg)
Serie	Ausführung	Werkstoff satinierter Edelstahl	
150. HG-KH	12-268	.32	7.4
150. HG-KH	19-275	.32	17.2
150. ✖HG-KH	20-250	.32	16.6

✖Auf Anfrage

[Installation]



150.HG-KH19-275, 150.HG-KH20-250